

1° BATTAGLIONE DELLA 1^ BRIGATA G.A.P.

COMPOSTO DI 3 DISTACCAMENTI = Forza n. 145

Comandante	(Ten.)	Pari Luigi	dal 1.11.43 al 27.8.44
Comm.rio	(Ten.)	Radi Cesare	" 1.11.43 " 27.8.44
Vice Com.te	(S.Ten.)	Gabbani Anacleto	" 1.11.43 " 27.8.44
Vice Com.rio	(S.Ten.)	Bruni Emidio	" 1.3.943 " 27.8.44
C.S.Magg.	(S.Ten.)	Rossatti Amos	" 1.11.43 " 27.8.44
lsp.Org.	(S.Ten.)	Tonucci Adelelmo	" 1.11.43 " 27.8.44

1° DISTACCAMENTO con due squadre = Forza n. 49

Comandante	(S.Ten.)	Temporin Benvenuto	dal 1.11.43 al 27.8.44 (4-113)
Comm.rio	(S.Ten.)	Betti Germano	" 1.11.43 " 27.8.44

1^ SQUADRA con due nuclei = Forza n. 33

Comandante	(Mares.)	Pigalarga Attilio	dal 1.11.43 al 27.8.44 (8-90)
1° Capo Nucl.	(Serg.)	Goffi Walter	" 1.5.43 " 27.8.44 (9-167)
2° " "	(serg.)	Mengucci Gino	" 1.3.943 " 7.7.944 (7-28)c

2^ SQUADRA con due nuclei = Forza n. 24

Comandante	(Mares.)	Pierantoni Primo	dal 1.11.43 al 27.8.44 (9-194)
1° Capo Nucl.	(Serg.)	Goffi Orlando	" 16.10.43 " 27.8.44
2° " "	(Serg.)	Ceccolini Duilio	" 1.3.943 " 27.7.44 (6-34)c

2° DISTACCAMENTO con due squadre = Forza n. 39

Comandante	(S.Ten.)	Dell'Acqua Andrea	dal 1.11.43 al 27.8.44
Comm.rio	(S.Ten.)	Forlani Emilio	" 1.11.43 " 27.8.44

1ª SQUADRA con due nuclei = Forza n. 18

Comandante (Maresc.) Bertuccioli Gino dal 1.4.43 al 27.8.44
1° Capo Nucl. (Serg.) Cecchini Iolando " 1.4.43 " 27.8.44 (33-131)
2° " " (Serg.) Betti Orlando " 15.9.43 " 27.8.44

2ª SQUADRA con due nuclei = Forza n. 19

Comandante (Maresc.) Imperatori Egisto dal 1.11.43 al 27.8.44
1° Capo Nucl. (Serg.) Lisotti Alfredo " 1.11.43 " 27.8.44 (27-3)
2° " " (Serg.) Goffi Renzo " 1.11.43 " 27.8.44 (9-190)

3° DISTACCAMENTO con due squadre = Forza n. 51

Comandante (S.Ten.) Tamburini Vitoldo dal 5.11.43 al 27.8.44 (22-46)
Comm.rio (S.Ten.) Paolucci Augusto " 15.11.43 " 27.8.44

1ª SQUADRA con due nuclei = Forza n. 25

Comandante (Maresc.) Pascucci Carlo dal 15.11.43 al 27.8.44
1° Capo Nucl. (Serg.) Andreani Pietro " 1.3.44 " 27.8.44
2° " " (Serg.) ~~Cecchini~~ ^{IMPERATORI ELVINO} ~~Alfio~~ " 1.3.44 " 27.8.44 (22-46)

2ª SQUADRA con due nuclei = Forza n. 24

Comandante (Maresc.) Mengucci Gino dal 1.3.44 al 7.7.44 (7-28)
1° Capo Nucl. (Serg.) Di Luca Nello " 1.11.43 " 27.8.44
2° " " (Serg.) Galdi Nicola " 1.1.44 " 27.8.44

2° BATTAGLIONE DELLA 1ª BRIGATA G.A.P.

COMPOSTO DI 3 DISTACCAMENTI = Forza n. 141

Comandante (Ten.) Andreatini Flavio dal 1.11.43 al 27.8.44
Comm.rio (Ten.) Poderi Romolo " 1.11.43 " 27.8.44
V. Comand. (S.Ten.) Carrone Luigi " 1.2.44 " 27.8.44 (42-112)
V. Comm.rio (S.Ten.) Cerri Dante " 1.11.43 " 27.8.44
Capo S. Mag. (S.Ten.) Canaroni Leonello " 15.5.44 " 27.8.44
Isp. Org. (S.Ten.) Coccia Lina " 1.11.43 " 27.8.44

1° DISTACCAMENTO con due squadre = Forza n. 48

Comandante (S.Ten.) Mazzini Italo dal 1.4.44 al 27.8.44
Comm.rio (S.Ten.) ~~Piorani~~ ^{SOLI ORFEO} Giuseppe " 1.4.44 " 27.8.44 (24-121)

1ª SQUADRA con due nuclei = Forza n. 24

Comandante (Maresc.) Radi Pierino dal 1.11.43 al 27.8.44
1° Capo Nucl. (Serg.) Magi Galliano " 1.11.43 " 27.8.44
2° " " (Serg.) Pagnini Gino " 1.11.43 " 27.8.44

2ª SQUADRA con due nuclei = Forza n. 22

Comandante (Maresc.) Morri Gualtiero dal 1.11.43 al 27.8.44
1° Capo Nucl. (Serg.) Cecchini Bruno " 1.11.43 " 27.8.44
2° " " (Serg.) Tinti Nando " 1.11.43 " 27.8.44

2° DISTACCAMENTO con due squadre = Forza n. 42

Comandante (S.Ten.) Pari Giulio dal 1.11.43 al 27.8.44
Commisazio (S.Ten.) Marichionni Amos " 10.5.43 " 27.8.44

1ª SQUADRA con due nuclei = Forza = 19

Comandante (Maresc.) Semprucci Emilio dal 1.11.43 al 27.8.44
1° Capo Nucl. (Serg.) Guidi Aurelio " 1.11.43 al 27.8.44
2° Capo Nucl. (Serg.) Cerri Ida " 1.11.43 al 27.8.44

2° SQUADRA con due nuclei = Forza = 21

Comandante (Mares.) Pagnini Ofelio dal 1.11.43 al 27.8.44 (8-8)
1° Capo Nucl. (Serg.) D'Angeli Florino " 1.11.43 al 27.8.44
2° " " (Serg.) Talevi Viterbo " 1.11.43 al 27.8.44 (42-338)

3° DISTACCAMENTO con due squadre = Forza n. 45

Comandante (S.Ten.) ~~Bianchi Adino~~ ALBERICI DOMENICO dal 1.11.43 al 27.8.44
Commissario (S.Ten.) Antonelli Nazzareno " 1.4.44 " 27.8.44

1° SQUADRA con due nuclei = Forza n. 23

Comandante (Mares.) Talevi Renato dal 1.1.944 al 27.8.44 (11-140)
1° Capo Nucleo (Serg.) Relindi Renzo " 20.5.44 " 27.8.44 (9-188)
2° " " (Serg.) Spezi Aldo " 1.4.944 " 27.8.44

2° SQUADRA con due nuclei = Forza = 20

Comandante (Mares.) Imperatori Alessandro 1.3.944 al 27.8.44
1° Capo Nucl. (Serg.) Talevi Orlando 11.11.43 " 27.8.44
2° Capo Nucl. (Serg.) Lenti Carlo 20.4.944 " 27.8.44

3° BATTAGLIONE DELLA 1° BRIGATA G.A.P.

COMPOSTO DI DUE DISTACCAMENTI - Forza n. 141

Comandante (Ten.) Frulla Ivo dal 1.12.43 al 27.8.44 (4-104)
Commissario (Ten.) ~~Gottardi Clodoveo~~ GUERRA GALLIANO " 1.4.943 " 27.8.44
Vice Comand. (S.Ten.) Rovinelli Remo " 1.12.43 " 27.8.44
Vice Comm. io (S.Ten.) Acciaiuoli Ivo " 1.4.943 " 27.8.44
Capo di S.M. (S.Ten.) Fabi Angelo " 1.11.43 " 27.8.44
Ispet. Org. vo (S.Ten.) ~~Giovannini Mario Gado~~ SEMATOBI FRANCESCO " 1.4.943 " 27.8.44

1° DISTACCAMENTO con due squadre = Forza - n. 59

Comandante (S.Ten.) Cardinali Remo dal 15.3.43 al 27.8.44
Commissario (S.Ten.) Canestrari Primo " 1.1.943 al 27.8.44

1° SQUADRA con due nuclei = Forza n. 34

Comandante (Mares.) Rossi Luigi dal 1.3.943 al 23.7.44 C
1° Capo Nucl. (Serg.) Franchini Aldo " 25.5.44 " 27.8.44 (9-52)
2° " " (Serg.) Paolini Umberto " 15.3.43 " 27.8.44

2° SQUADRA con due nuclei = Forza n. 33

Comandante (Mares.) Carnaroli Giovanni dal 1.11.43 al 27.8.44
1° Capo Nucl. (Serg.) Franca Duilio " 15.1.43 " 27.8.44
2° " " (Serg.) Giommi Geppino " 1.3.944 " 27.8.44

2° DISTACCAMENTO con due squadre = Forza n. 56

Comandante (S.Ten.) Monaldi Gino dal 1.4.944 al 27.8.44 (21-123)
Commissario (S.Ten.) Gorini Carlo " 7.5.44 " 27.8.44

1° SQUADRA con due nuclei = Forza n. 33

Comandante (Mares.) Signoretti Paolo dal 25.5.44 al 27.8.44
1° Capo Nucl. (Serg.) Benvenuti Guerrino " 1.7.44 " 27.8.44
2° " " (Serg.) Gabbani Emilio " 1.11.43 " 27.8.44

2^a SQUADRA con due nuclei

Fonza n. 31

TEMPESTA ARGOLO
Comandante (Maresc.) ~~Bardeggia Pietro~~ dal 10.11.44 al 20.8.44
1° Capo Nucl. (Sérg.) Angelini Gino " 1.11.43 " 27.8.44
2° " " (Sérg.) Badioli Primo " 1.5.44 " 27.8.44

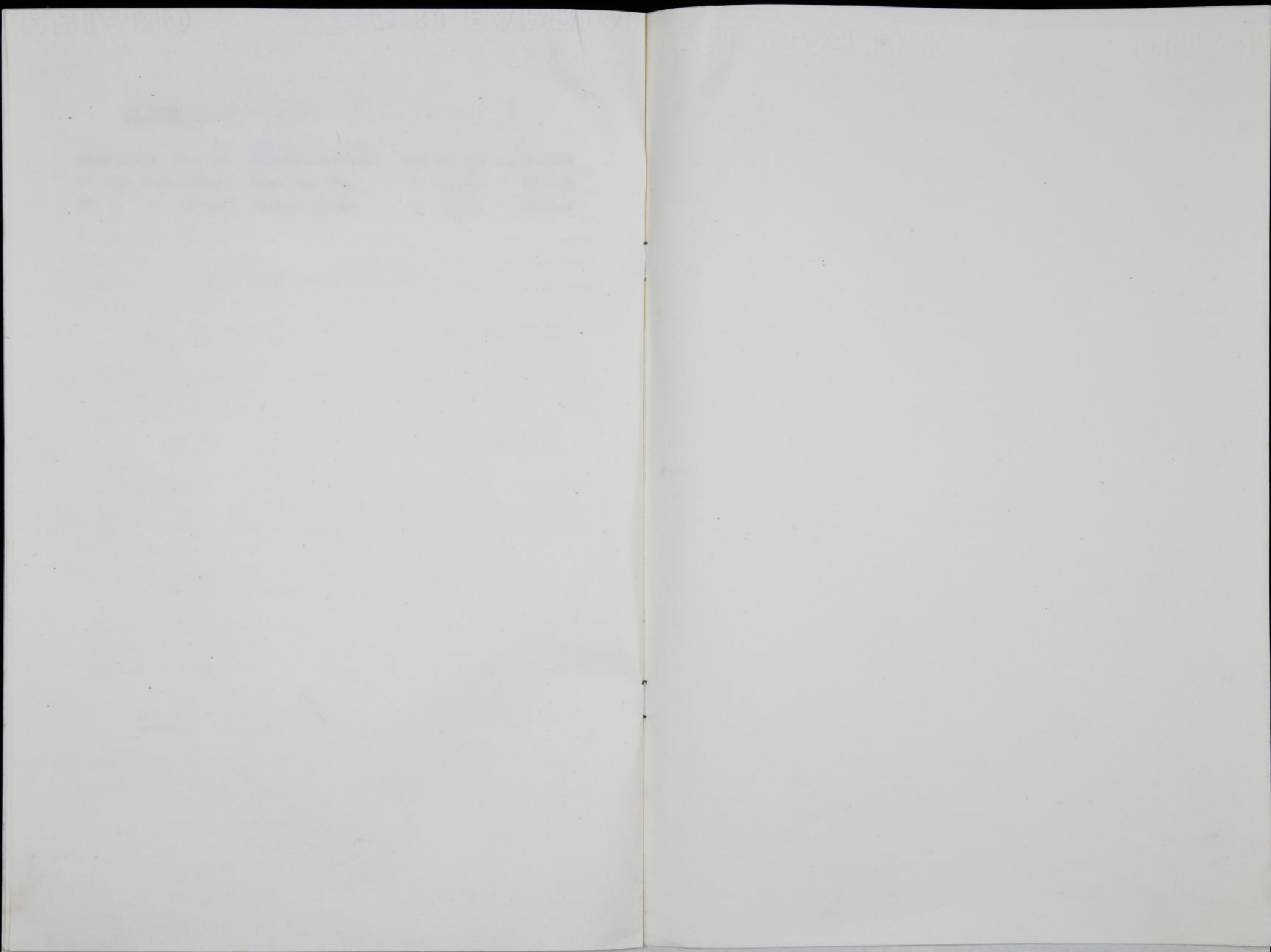
22 N 0547

HE N 6447

SE N 6447

22 N 0547

PE N 6447



G. M. FABRIANO

OMALIBAZA MD

C.M.F.

S.M. FABRIANO

Si applicano le qualifiche generali del Quadro di Istituto

1° SQUADRA - FORZA N. 30

DIVISIONE GAP - PESARO

Carica	Nome	Data	Altre
Com.te	(Cap.) Coli Giulio	dal 1.11.43	al 27.8.44
Comm.rio	(Cap.) Fastigi Renato	" 9.9.43	" 27.8.44
V.Com.te	(Ten.) Gasperotto Armando	" 9.9.43	" 27.8.44
V.Comm.rio	(Ten.) Alberghetti Ivo	" 9.9.43	" 27.8.44
Capo S.M.	(Ten.) Renganeschi Ciro	" 19.9.43	" 27.8.44
Isp.Org.	(Ten.) Piazzesi Carlo	" 1.11.43	" 27.8.44
Intendente	(S.Ten.) Frulla Rosina	" 1.11.43	" 27.8.44
Cap.Serv.	(S.Ten.) Furcareo Vincenzo	" 1.11.43	" 27.8.44
Ispettore	(S.Ten.) Ruggeri Anteo	" 19.9.43	" 7.3.44
Ispettore	(S.Ten.) Braussi Mimo	" 8.3.44	" 27.8.44
1° Cap. S.M.	(Serg.) ...	"	" 27.8.44 (4-108)
2° Cap. S.M.	(Serg.) ...	"	" 27.8.44

2° SQUADRA - FORZA N. 31

Com.te	(Serg.) ...	"	" 27.8.44
1° Cap. S.M.	(Serg.) ...	"	" 27.8.44 (20-113)
2° Cap. S.M.	(Serg.) ...	"	" 27.8.44 (20-523)
3° Cap. S.M.	(Serg.) ...	"	" 27.8.44 (42-15)

3° SQUADRA - FORZA N. 32

Com.te	(S.Ten.) ...	"	" 27.8.44
Comm.rio	(S.Ten.) ...	"	" 27.8.44

4° SQUADRA - FORZA N. 33

Com.te	(Serg.) ...	"	" 27.8.44
1° Cap. S.M.	(Serg.) ...	"	" 27.8.44
2° Cap. S.M.	(Serg.) ...	"	" 27.8.44
3° Cap. S.M.	(Serg.) ...	"	" 27.8.44

5° SQUADRA - FORZA N. 34

Com.te	(Serg.) ...	"	" 27.8.44
1° Cap. S.M.	(Serg.) ...	"	" 27.8.44
2° Cap. S.M.	(Serg.) ...	"	" 27.8.44
3° Cap. S.M.	(Serg.) ...	"	" 27.8.44

6° SQUADRA - FORZA N. 35

Com.te	(S.Ten.) ...	"	" 27.8.44
Comm.rio	(S.Ten.) ...	"	" 27.8.44

Si applicano le qualifiche gerarchiche del Comando di Brigata

3^a BRIGATA GAP

1^o BATTAGLIONE FORZA N. 210

Com.te	(Cap.)	Del Vecchio Cesare	dal	9.9.43	al	27.8.44
Comm.rio	(Cap.)	Fabi Luigi	"	1.11.43	"	27.8.44
V.Comm.rio	(Ten.)	Franquellucci Fermo	"	1.1.44	"	27.8.44
V/Com.te	(Ten.)	Pieretti Giuseppe	"	10.12.43	"	27.8.44
Capo S.M.	(Ten.)	Santopadre Raffaello	"	15.12.43	"	27.8.44
Isp.Org.	(Ten.)	Arduini Gino	"	20.3.44	"	27.8.44
Intendente	(S.Ten.)	Picciafuoco Franco	"	1.5.44	"	27.8.44
Capo Serv.	(S.Ten.)	Pandolfi Elvino	"	1.11.43	"	27.8.44
Ispettore	(S.Ten.)	Facchini Nello	"	1.5.44	"	27.8.44

1^o DISTACCAAMENTO = FORZA N. 72

Com.te	(S.Ten.)	Talevi Scaltro	"	5.4.44	"	27.8.44
Comm.rio	(S.Ten.)	Binotti Luciano	"	9.10.43	"	27.8.44 (21-258)

1^a SQUADRA = FORZA N.33

Com.te	(Mares.)	Aliata Amelia	"	1.1.44	"	27.8.44
1 ^o Cap.Nucl.	(Serg.)	Fabi Filippo	"	1.1.44	"	27.8.44
2 ^o Cap.Nucl.	(Serg.)	Fezzolesi Giuseppe	"	1.1.44	"	27.8.44 (4- 108)
3 ^o Cap.Nucl.	(Serg.)	Droghini Dronero	"	1.1.44	"	27.8.44

2^a SQUADRA = FORZA N.37

Com.te	(Mares.)	Gabbatini Arturo	"	1.1.44	"	27.8.44
1 ^o Cap.Nucl.	(Serg.)	Canestrari Orlando	"	1.1.44	"	27.8.44 (21-113)
2 ^o Cap.Nucl.	(Serg.)	Valentini Guido	"	1.1.44	"	27.8.44 (42-523)
3 ^o Cap.Nucl.	(Serg.)	Ferri Aristodemo	"	20.9.43	"	27.8.44 (42 -15)

2^o DISTACCAAMENTO = FORZA 67

Com.te	(S.Ten.)	Chiarucci Elio	"	15.1.44	"	27.8.44
Comm.rio	(S.Ten.)	Curzi Luigi	"	5.1.44	"	27.8.44

1^a SQUADRA = FORZA N.31

Com.te	(Mares.)	Fulvi Silvio	"	15.1.44	"	27.8.44
1 ^o Cap.Nucl.	(Serg.)	Cini Guido	"	20.2.44	"	27.8.44
2 ^o Cap.Nucl.	(Serg.)	Giovannoni Alessandro	"	27.11.44	"	27.8.44
3 ^o Cap.Nucl.	(Serg.)	Gabbatini Francesco	"	13.11.43	"	27.8.44

2^a SQUADRA = FORZA 34

Com.te	(Mares.)	Mariotti Carlo	"			(25- 20)
1 ^o Cap.Nucl.	(Serg.)	Marangoni Giovanni	"	29.10.43	"	27.8.44
2 ^o Cap.Nucl.	(Serg.)	Postarelli Pierino	"	6.1.44	"	27.8.44
3 ^o Cap.Nucl.	(Serg.)	Fattori Ivo EMILIO	"	1.4.44	"	27.8.44

3^o DISTACCAAMENTO = FORZA N.62

Com.te	(S.Ten.)	Crescentini Nerio	"	1.11.43	"	27.8.44
Comm.rio	(S.Ten.)	Pieretti Giuseppe	"	29.11.43	"	27.8.44

Ec (- 258)

1^a SQUADRA = FORZA N.31

Com.te (Mares.) Luzzi Domenico
 1°Cap.Nucl.(Serg.) Ruggieri Arturo dal 10.10.43 al 27.8.44
 2°Cap. " (Serg.) Santelli Giuseppe " 3.11.43 " 27.8.44
 3°Cap. " (Serg.) Dini Guido " 27.11.43 " 27.8.44

2^a SQUADRA = FORZA N.29

Com.te (Mares.) Orciari Secondo " 5.1.44 " 27.8.44
 1°Cap.Nucl.(Serg.) Santelli Vincenzo " 26.10.43 " 27.8.44
 2°Cap.Nucl.(Serg.) ~~Goli Pacifico~~ *Bici Guerinio* " 15.2.44 " 27.8.44
 3°Cap.Nucl.(Serg.) Bianchi Egisto " 5.3.44 " 27.8.44

3^a BRIGATA GAP = 2° BATTAGLIONE
 FORZA N. 157

Com.te (Ten.) Binotti Galliano " 1.11.43 " 27.8.44
 Comm.rio (Ten.) Rovelli Pietro " 1.11.43 " 27.8.44
 V.Comm.rio (S.Ten.) Cancellieri Dino " 20.9.43 " 27.8.44
 V.Comm.rio (S.Ten.) Bartolucci Lino " 3.3.44 " 27.8.44
 Capo S.M. (S.Ten.) Bianchi Wasinghton " 3.3.44 " 27.8.44
 Isp.Org. (S.Ten.) Amadori Zelmino " 17.1.44 " 27.8.44

1° DISTACCAMENTO = FORZA N.64

Com.te (S.Ten.) Godi Otello " 26.11.43 " 27.8.44
 Comm.rio (S.Ten.) Gabrielli Dante " 20.2.44 " 27.8.44

1^a SQUADRA = FORZA N.28

Com.te (Mares.) Ombrellini Alfio " 4.3.44 " 27.8.44
 1°Cap.Nucl.(Serg.) Savelli Alfeo " 15.2.44 " 27.8.44
 2°Cap.Nucl.(Serg.) Bardeggia Francesco " 3.1.44 " 27.8.44

2^a SQUADRA = FORZA N. 34

Com.te (Mares.) Battistini Erse " 3.3.44 " 27.8.44
 1°Cap.Nucl.(Serg.) Baldrini Fernando " 1.11.43 " 27.8.44
 2°Cap.Nucl.(Serg.) Bambagi Giovanni " 10.11.43 " 27.8.44
 3°Cap.Nucl.(Serg.) Romei Delfino " 20.1.44 " 27.8.44

2° DISTACCAMENTO = FORZA N. 44

Com.te (S.Ten.) Barberini Nello " 1.1.44 " 27.8.44
 Comm.rio (S.Ten.) Gherardi Amelio " 1.1.44 " 27.8.44

1^a SQUADRA P FORZA N. 20

Com.te (Mares.) Rocchetti Guido " 4.3.44 " 27.8.44
 1°Cap.Nucl.(Serg.) Sanelli Egidio " 1.1.44 " 27.8.44
 2°Cap.Nucl.(Serg.) Principi Mario " 1.1.44 " 27.8.44

2^a SQUADRA = FORZA N.22

Com.te (Mares.) Cascioli Giorgio " 3.3.44 " 27.8.44
 1°Cap.Nucl.(Serg.) Tornari Egeo " 1.1.44 " 27.8.44
 2°Cap.Nucl.(Serg.) Caprini Bernardino " 1.11.43 " 27.8.44

3° DISTACCAMENTO = FORZA N.43

Com.te (S.Ten.) Pelliccia Pietro dal 5.1.44 al 27.8.44
 Comm.rio (S.Ten.) Radi Renato " 15.1.44 " 4.5.44
 Comm.rio (S.Ten.) Canversano Goffredo " 5.5.44 " 27.8.44

1^a SQUADRA = FORZA N. 19

Com.te (Mares.) Alberghetti Roberto " 10.1.44 " 27.8.44
 1°Cap.Nucl.(Serg.) Valentini Walter " 10.1.44 " 27.8.44
 2°Cap.Nucl.(Serg.) Carloni Vladimiro " 15.10.43 " 27.8.44

2^a SQUADRA = FORZA N.22

Com.te (Mares.) Giovagnoli Galliano " 16.4.44 " 27.8.44
 1°Cap.Nucl.(Serg.) ~~Silietti~~ *Silietti Succi Colocardo* " 3.3.44 " 27.8.44
 2°Cap.Nucl.(Serg.) Fagioli Ermanno " 1.11.43 " 27.8.44

Com. Co. (Serge.) [Name] [Rank] [Date] [Time]

1st Dep. Squad (Serge.) [Name] [Rank] [Date] [Time]

2nd Dep. Squad (Serge.) [Name] [Rank] [Date] [Time]

3rd Dep. Squad (Serge.) [Name] [Rank] [Date] [Time]

4th Dep. Squad (Serge.) [Name] [Rank] [Date] [Time]

5th Dep. Squad (Serge.) [Name] [Rank] [Date] [Time]

Com. Co. (Serge.) [Name] [Rank] [Date] [Time]

1st Dep. Squad (Serge.) [Name] [Rank] [Date] [Time]

2nd Dep. Squad (Serge.) [Name] [Rank] [Date] [Time]

3rd Dep. Squad (Serge.) [Name] [Rank] [Date] [Time]

4th Dep. Squad (Serge.) [Name] [Rank] [Date] [Time]

5th Dep. Squad (Serge.) [Name] [Rank] [Date] [Time]

Com. Co. (Serge.) [Name] [Rank] [Date] [Time]

Com. Co. (Serge.) [Name] [Rank] [Date] [Time]

V. Com. Co. (Serge.) [Name] [Rank] [Date] [Time]

V. Com. Co. (Serge.) [Name] [Rank] [Date] [Time]

1st Dep. Squad (Serge.) [Name] [Rank] [Date] [Time]

2nd Dep. Squad (Serge.) [Name] [Rank] [Date] [Time]

1st REGIMENT - FORM 2, 44

Com. Co. (Serge.) [Name] [Rank] [Date] [Time]

Com. Co. (Serge.) [Name] [Rank] [Date] [Time]

1st REGIMENT - FORM 2, 44

Com. Co. (Serge.) [Name] [Rank] [Date] [Time]

1st Dep. Squad (Serge.) [Name] [Rank] [Date] [Time]

2nd Dep. Squad (Serge.) [Name] [Rank] [Date] [Time]

1st REGIMENT - FORM 2, 44

Com. Co. (Serge.) [Name] [Rank] [Date] [Time]

1st Dep. Squad (Serge.) [Name] [Rank] [Date] [Time]

2nd Dep. Squad (Serge.) [Name] [Rank] [Date] [Time]

3rd Dep. Squad (Serge.) [Name] [Rank] [Date] [Time]

1st REGIMENT - FORM 2, 44

Com. Co. (Serge.) [Name] [Rank] [Date] [Time]

Com. Co. (Serge.) [Name] [Rank] [Date] [Time]

1st REGIMENT - FORM 2, 44

Com. Co. (Serge.) [Name] [Rank] [Date] [Time]

1st Dep. Squad (Serge.) [Name] [Rank] [Date] [Time]

2nd Dep. Squad (Serge.) [Name] [Rank] [Date] [Time]

1st REGIMENT - FORM 2, 44

Com. Co. (Serge.) [Name] [Rank] [Date] [Time]

1st Dep. Squad (Serge.) [Name] [Rank] [Date] [Time]

2nd Dep. Squad (Serge.) [Name] [Rank] [Date] [Time]

[Faint, illegible text, likely bleed-through from the reverse side of the page]

[Faint, illegible text, likely bleed-through from the reverse side of the page]

C. M. FABRIANO

C. M.

3^a BRIGATA "SCHIETI" - forza n. 418

Com.te	(Serg.)	TABARINI GIUSEPPE		
1° C.N.	(Serg.)	VENERANDI GIUSEPPE		
2° C.N.	"			
Com.te	(Cap.)	ANNIBALI ADLER	dal 1.11.43	al 27.8.44
Comm.rio	"	ARCANGELI ANGELO	" 1.1.44	" 27.8.44
V.Com.te	(Ten.)	PASQUINI AGOSTINO	" 1.5.44	" 27.8.44
V.Comm.rio	"	IACOMUCCI ALBERTO	" 1.11.43	" 27.8.44
Capo S.M.	"	CHIARABINI FRANCESCO	" 5.3.44	" 27.8.44
Isp.Org.	"	PAOLUCCI FIDALEO	" 1.11.43	" 27.8.44
Capo Serv.	(S.Ten.)	FONTANONI RADIA	" 1.11.43	" 27.8.44
Intendente	"	MARINI ERMANNIO	" 15.3.44	" 27.8.44
Ispettore	"	VITRI PRIMO	" 15.3.44	" 27.8.44

1° BATTAGLIONE - forza n. 139

Com.te	(Ten.)	BUCCHI GIUSEPPE	" 1.1.44	" 27.8.44
Comm.rio	"	ANNIBALI GUALTIERO	" 1.1.44	" 27.8.44
V.Com.te	(S.Ten.)	ARCANGELI ADOLFO AURELI ARTURO	" 1.1.44	" 27.8.44
Capo S.M.	"	DE NICOLA ENRICO	" 19.4.44	" 27.8.44
Isp. Org.	"	GRESTA ETTORE	" 22.3.44	" 27.8.44

1° DISTACCAMENTO - forza n. 46

Com.te	(S.Ten.)	ARCANGELI ALDO	" 19.4.44	" 1.7.44
Comm.rio	"	BURATTINI AUGUSTO	" 22.3.44	" 25.7.44

1° SQUADRA - forza n. 21

Com.te	(Maresc.)	BETTI GUERRINO	" 9.9.43	" 27.8.44
1° C.N.	(Serg.)	CECCHINI CIRIACO	" 1.11.43	" 27.8.44
2° C.N.	"	CAVAPOZZI RIZIERO	" 8.2.44	" 27.8.44

2° SQUADRA - forza n. 22

Com.te	(Maresc.)	POLITI DELFO	" 1.11.43	" 27.8.44
1° C.N.	(Serg.)	PORCELLACCHIA TERSILIO	" 4.2.44	" 27.8.44
2° C.N.	"	RAMOLI SILVIO	" 1.11.43	" 27.8.44

2° DISTACCAMENTO - forza n. 45

Com.te	(S.Ten.)	ROSSI EGIDIO	" 2.2.44	" 27.8.44
Comm.rio	"	DEL BIANCO ELMO	" 1.4.44	" 27.8.44

1° SQUADRA - forza n.20

Com.te (Maresc.) GIORGI LUIGI
 1° C.N. (Serg.) TAVARINI GIUSEPPE
 2° C.N. " VENERANDI GINO

2° SQUADRA - forza n.21

Com.te (Maresc.) GREGORINI ADOLFO
 1° C.N. (Serg.) SERAFINI ETTORE
 2° C.N. " FORCELLACCHIA ANGELO

3° DISTACCAMENTO - forza n.42

Com.te (S.Ten.) PROTAVI ARMINIO
 Comm.rio " INNAVOLI GIOVANNI

1° SQUADRA - forza n.19

Com.te (Maresc.) GREGORINI SILVIO
 1° C.N. (Serg.) ANNIBALI BRUNO
 2° C.N. " BETTI PASQUALE

2° SQUADRA - forza n.21

Com.te (Maresc.) GIARAHINI ESIDIO
 1° C.N. (Serg.) ANNIBALI BRUNO
 2° C.N. " FORCELLACCHIA MARIA

3° BATTAGLIONE - forza n.136

Com.te (Serg.) MACOLINI ERNO
 Comm.rio " PALAZZI UGO
 V.Com.te (S.Ten.) SANTI ROMANO
 V.Comm.rio " FORNINI DARIO
 Capo S.M. " CASABILI VERONICO
 Isp. Org. " GONCHINI NELLO

1° DISTACCAMENTO - forza n.43

Com.te (S.Ten.) SANTI ENZO
 Comm.rio " MANCINI GIOVANNI

1° SQUADRA - forza n.20

Com.te (Maresc.) GIORGI LUIGI
 1° C.N. (Serg.) TAVARINI GIUSEPPE
 2° C.N. " VENERANDI GINO

XXXXXXXXXXXXXXXXXXXX

2° SQUADRA - forza n.21

Com.te (Maresc.) CAMILLINI DOMENICO dal 10.1.44 al 27.8.44
 1° C.N. (Serg.) ANNIBALI LEO " 10.1.44 " 27.8.44
 2° C.N. " TIANFORTI CORRADO " 1.2.44 " 27.8.44

2° DISTACCAMENTO - forza n.44

Com.te (S.Ten.) SANTI ENRICO " 1.1.44 " 27.8.44
 Comm.rio " RUGGERI PINO " 10.1.44 " 27.8.44

1° SQUADRA - forza n.20

Com.te (Maresc.) CIPOLLINI ZELINDO " 2.1.44 " 27.8.44
 1° C.N. (Serg.) FODERINI TERZO " 2.1.44 " 27.8.44
 2° C.N. " MANCINI ZINO " 15.2.44 " 27.8.44

2° SQUADRA - forza n.23

Com.te (Maresc.) MARINI DELFO " 1.11.43 " 27.8.44
 1° C.N. (Serg.) DE ANGELIS TERSILIO " 8.2.44 " 27.8.44
 2° C.N. " DONDI DINO " 10.11.43 " 27.8.44

3° DISTACCAMENTO - forza n.43

Com.te (S.Ten.) SANCHINI AUGUSTO " 20.2.44 " 27.8.44
 Comm.rio " DOLCINI AMEDEO " 15.4.44 " 27.8.44

1° SQUADRA - forza n.19

Com.te (Maresc.) CECCHINI MARIO " 1.1.44 " 27.8.44
 1° C.N. (Serg.) FRANCA VINCENZO ✓ " 20.11.43 " 27.8.44
 2° C.N. " FEDRIGHELLI DANTE " 2.2.44 " 27.8.44

2° SQUADRA - forza n.22

Com.te (Maresc.) GIANNOTTI LUIGI " 5.1.44 " 27.8.44
 1° C.N. (Serg.) GALLUCCI DARIO " 1.1.44 " 27.8.44
 2° C.N. " PORCELLACCHIA MARIA " 1.11.44 " 27.8.44

3° BATTAGLIONE - forza n.134

Com.te (Ten.) SANTI ILO " 16.2.44 " 27.8.44
 Comm.rio " ANNIBALI GIUSEPPE " 1.1.44 " 27.8.44
 V. Com.te (S.Ten.) CECCHINI GINO " 15.4.44 " 27.8.44
 V. Comm. " SERAFINI GINO " 15.4.44 " 27.8.44
 Capo S.M. " CARLONI BRUNO " 15.4.44 " 27.8.44
 Isp. Org. " FRATERNALI ROSINA " 1.1.44 " 27.8.44

1° DISTACCAMENTO - forza n.45

Com.te (S.Ten.) CORBUCCI GERARDO " 10.1.44 " 27.8.44

25 SQUADRA - forza n. 23			
27.8.44	10.1.01	Lab	CAMILLINI DOMENICO (Maresc.) Com.te
27.8.44	10.1.01	"	AMMAGLIANI IDO (Serg.) 1° C.N.
27.8.44	1.2.44	"	TANFORDI CORRADO " 2° C.N.
25 SQUADRA - forza n. 24			
27.8.44	1.1.44	"	BARTELLI ENRICO (Maresc.) Com.te
27.8.44	10.1.01	"	RUGGERI TINO " Com.rio
1° SQUADRA - forza n. 20			
27.8.44	2.1.44	"	OPOLINI ENRICO (Maresc.) Com.te
27.8.44	2.1.44	"	ROVERI TIZIO (Serg.) 1° C.N.
27.8.44	12.2.44	"	MARCONI ZENO " 2° C.N.
2° SQUADRA - forza n. 23			
27.8.44	10.1.43	"	MARINI DIRIO (Maresc.) Com.te
27.8.44	2.2.44	"	DE ANGELIS TERSILIO (Serg.) 1° C.N.
27.8.44	10.1.43	"	BOHDI DIRIO " 2° C.N.
3° DISTACCAMENTO - forza n. 43			
27.8.44	26.2.44	"	SARONZI AUGUSTO (S.Ten.) Com.te
27.8.44	12.4.44	"	DOGINI ANGELO " Com.rio
1° SQUADRA - forza n. 19			
27.8.44	1.1.44	"	GEORGI MARIO (Maresc.) Com.te
27.8.44	20.1.43	"	FRANCA VINCENZO (Serg.) 1° C.N.
27.8.44	2.2.44	"	PEDRILLI CARLO " 2° C.N.
2° SQUADRA - forza n. 22			
27.8.44	2.1.44	"	GIANNINI LUIGI (Maresc.) Com.te
27.8.44	1.1.44	"	GALLUCCI DARIO (Serg.) 1° C.N.
27.8.44	1.1.44	"	FORCELLACCHIA MARIA " 2° C.N.
3° DISTACCAMENTO - forza n. 134			
27.8.44	12.2.44	"	BARTI IDO (S.Ten.) Com.te
27.8.44	1.1.44	"	AMMAGLIANI GIUSEPPE " Com.rio
27.8.44	12.2.44	"	GEORGI GINO (S.Ten.) V. Com.te
27.8.44	12.2.44	"	BERNARDINI GINO " V. Com.te
27.8.44	12.4.44	"	CARLONI ERNO " Capo S.M.
27.8.44	1.1.44	"	FRATTAROLI ROBERTA " Cap. Org.
1° DISTACCAMENTO - forza n. 45			
27.8.44	10.1.01	"	CONCINO ENRICO (S.Ten.) Com.te

Comm.rio (S.Ten.)	SCALBI EGISTO	dal 18.1.44 al 27.8.44	
1° SQUADRA - forza n. 23			
Com.te (Maresc.)	FRATERNALI GUIDO	"	1.11.43 " 27.8.44
1° C.N. (Serg.)	FORLANI EGEO	"	20.1.44 " 27.8.44
2° C.N. "	GRANDICELLI EGIDIO	"	5.5.44 " 27.8.44
2° SQUADRA - forza n. 20			
Com.te (Maresc.)	MARI LUIGI	"	1.2.44 " 27.8.44
1° C.N. (Serg.)	BELLUCCI IDA	"	1.11.43 " 27.8.44
2° C.N. "	FERRI SOLINDO	"	1.1.44 " 27.8.44
2° DISTACCAMENTO - forza n. 43			
Com.te (S.Ten.)	FABBRIZI ZENO	"	5.5.44 " 27.8.44
Comm.rio "	MARINELLI EGISTO	"	20.2.44 " 27.8.44
1° SQUADRA - forza n. 22			
Com.te (Maresc.)	SCALBI NELLO	"	10.2.44 " 27.8.44
1° C.N. Serg.	RUGGERI TIBLAR	"	15.2.44 " 27.8.44
2° C.N. "	PORCELLACCHIA ZENO	"	15.2.44 " 27.8.44
2° SQUADRA - forza n. 19			
Com.te (Maresc.)	PAGNONI CESARE	"	1.1.44 " 27.8.44
1° C.N. (Serg.)	BETTI ATTILIO	"	1.11.43 " 27.8.44
2° C.N. "	GRILLI BELLISARIO	"	1.1.44 " 27.8.44
3° DISTACCAMENTO - forza n. 40			
Com.te (S.Ten.)	FORTINI FABIO	"	25.2.44 " 27.8.44
Comm.rio "	SISTI IDO	"	1.11.44 " 27.8.44
1° SQUADRA - forza n. 18			
Com.te (Maresc.)	OCCHIALINI CANDITO	"	1.1.44 " 27.8.44
1° C.N. (Serg.)	DE ANGELIS GINO	"	1.12.43 " 27.8.44
2° C.N. "	GUALAZZI RENATO	"	15.10.43 " 27.8.44
2° SQUADRA - forza n. 20			
Com.te (Maresc.)	UGOLINI ALFREDO	"	1.3.44 " 27.8.44
1° C.N. (Serg.)	FANELLI ANTONIO	"	1.1.43 " 27.8.44
2° C.N. "	SANCHINI GUERRINO	"	1.11.43 " 27.8.44

dal 18.1.44 al 27.8.44	SCALDI EGISTO	Com. (S.Ten.)
	1° SQUADRA - forza n. 23	
27.8.44 " 1.11.43	FRATERNALLI GUIDO	Com. (Maresc.)
27.8.44 " 20.1.44	FORLANI EGNO	1° C.N. (Serg.)
27.8.44 " 2.2.44	GRANDICELLI EGIDIO	2° C.N. "
	2° SQUADRA - forza n. 20	
27.8.44 " 1.2.44	MARI DUICI	Com. (Maresc.)
27.8.44 " 1.11.43	BELLUCCI IDA	1° C.N. (Serg.)
27.8.44 " 1.1.44	FERRI SOLINO	2° C.N. "
	2° DISTACAMENTO - forza n. 43	
27.8.44 " 2.2.44	FABRIZI ENZO	Com. (S.Ten.)
27.8.44 " 20.2.44	MARINELLI EGISTO	Comm. rto "
	1° SQUADRA - forza n. 22	
27.8.44 " 10.2.44	SCALDI NELLO	Com. (Maresc.)
27.8.44 " 12.2.44	RUGGERI TIZIA	1° C.N. Serg.
27.8.44 " 12.2.44	FORCELLACCHIA ENZO	2° C.N. "
	2° SQUADRA - forza n. 19	
27.8.44 " 1.1.44	PAGNONI CESARE	Com. (Maresc.)
27.8.44 " 1.11.43	BETTI ATTILIO	1° C.N. (Serg.)
27.8.44 " 1.1.44	GRILLI PELLISARIO	2° C.N. "
	3° DISTACAMENTO - forza n. 40	
27.8.44 " 22.2.44	FORTINI FABIO	Com. (S.Ten.)
27.8.44 " 1.11.44	SISTI IDO	Comm. rto "
	1° SQUADRA - forza n. 18	
27.8.44 " 1.1.44	OCCIALINI CANDITO	Com. (Maresc.)
27.8.44 " 1.12.43	DE ANGELIS GIINO	1° C.N. (Serg.)
27.8.44 " 12.10.43	GUARAZZI RENATO	2° C.N. "
	2° SQUADRA - forza n. 20	
27.8.44 " 1.3.44	UGOLINI ALFREDO	Com. (Maresc.)
27.8.44 " 1.1.43	PANELLI ANTONIO	1° C.N. (Serg.)
27.8.44 " 1.11.43	SANCHINI GUERRINO	2° C.N. "