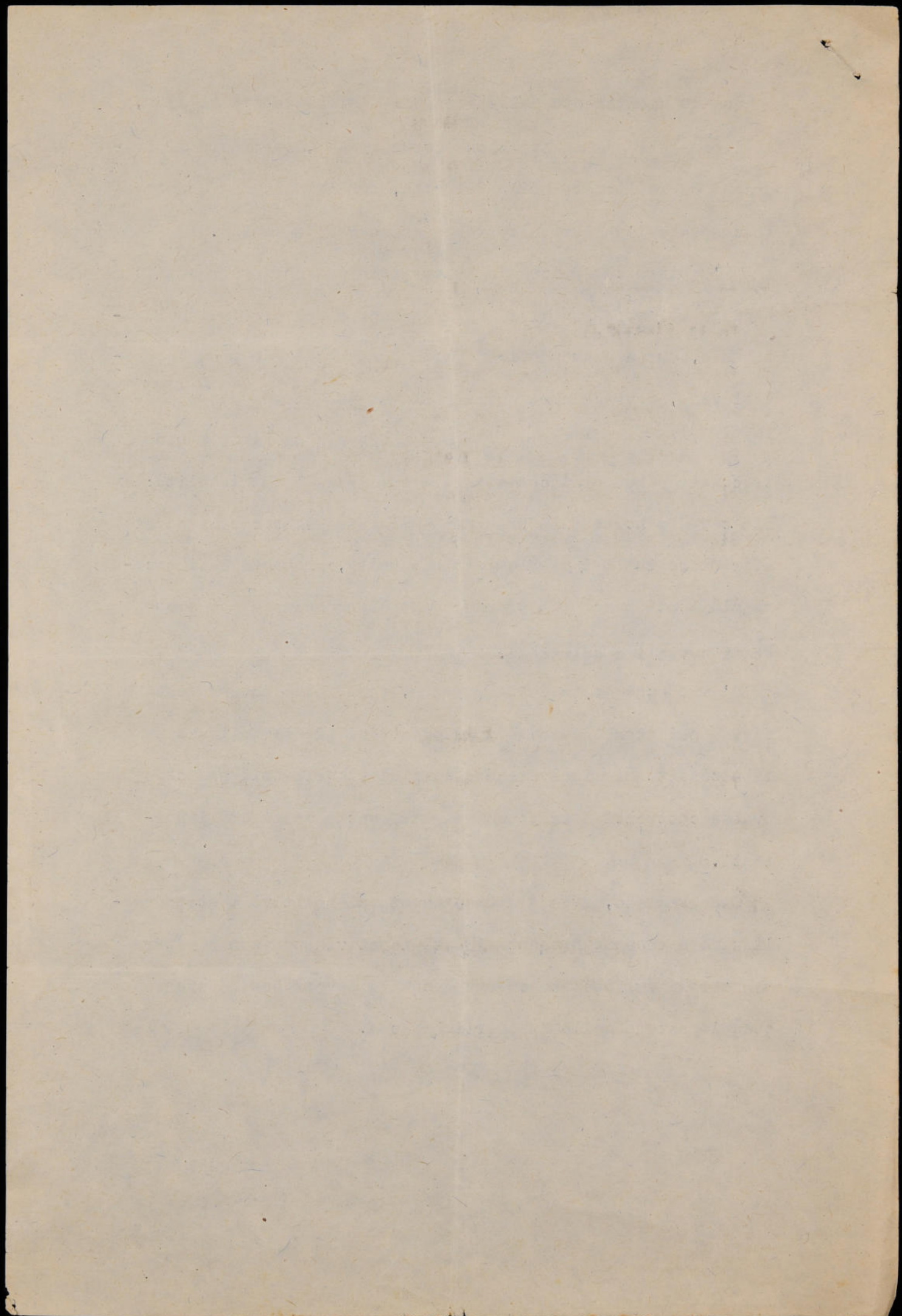


Con lo spostamento delle elezioni amministrative al 1956, si impone alla Amministrazione Comunale di riesaminare il programma da realizzare prima del voto, ampliandolo per quanto lo consenta l'anno di ulteriore permanenza in carica.

E' chiaro che poichè la nostra impostazione programmatica è stata volta finora alla realizzazione di problemi di notevole mole, pur non avendo trascurato quelli che man mano si presentavano, dovremo continuare sulla stessa strada anche perchè la futura Amministrazione possa trovare un binario già tracciato e muoversi con maggiore snellezza e funzionalità: ciò che è mancato alla presente Amministrazione che ha dovuto affrontare tutti i problemi in una volta, problemi resi ancora più acuti perchè da troppo tempo si ponevano e mai erano stati avviati a soluzione.

E' vero che molto è stato fatto, però molto ancora resta a fare e noi stessi avremmo potuto fare di più se molte volte la necessità di risolvere problemi di piccola mole non ci avesse costretti a trascurarne altri anche molto più importanti.

Ciò premesso, avendo a base quanto di positivo è stato realizzato e tenendo presenti i lati negativi onde non ripetere gli errori del passato crediamo che il lavoro possa essere così impostato nelle sue varie branche.





## PERSONALE

Con l'iscrizione del personale avventizio nei ruoli transitori si potrà procedere:

- a) alla apertura dei concorsi interni;
- b) al collocamento a riposo di tutti coloro che hanno superato il limite di età;
- c) alla apertura dei concorsi pubblici per quei posti che non è possibile assegnare per concorso interno.

Per conseguenza entro il 1955 tutto il personale Comunale verrà ad avere una sistemazione definitiva, tranne per alcuni giornalieri od incaricati per i quali ciò non è consentito.

## FINANZE

Tenere a base le imposizioni tributarie attuali senza aggravarne l'entità.

Battersi ancora perchè vengano accettate dalla G.P.A. le riduzioni di aliquota già deliberate per il 1954 ai fini della applicazione dell'imposta di bestiame.

Faint, illegible text at the top of the page, possibly a header or title.

Faint, illegible text in the upper middle section of the page.

Faint, illegible text in the middle section of the page.

Faint, illegible text in the middle section of the page.

Faint, illegible text in the middle section of the page.

Faint, illegible text in the middle section of the page.

Faint, illegible text in the lower middle section of the page.

Faint, illegible text in the lower middle section of the page.

Faint, illegible text in the lower middle section of the page.

Faint, illegible text in the lower middle section of the page.

Faint, illegible text in the lower middle section of the page.

Faint, illegible text in the lower middle section of the page.

Faint, illegible text in the lower middle section of the page.

Faint, illegible text in the lower middle section of the page.

Faint, illegible text in the lower middle section of the page.



### ASSISTENZA

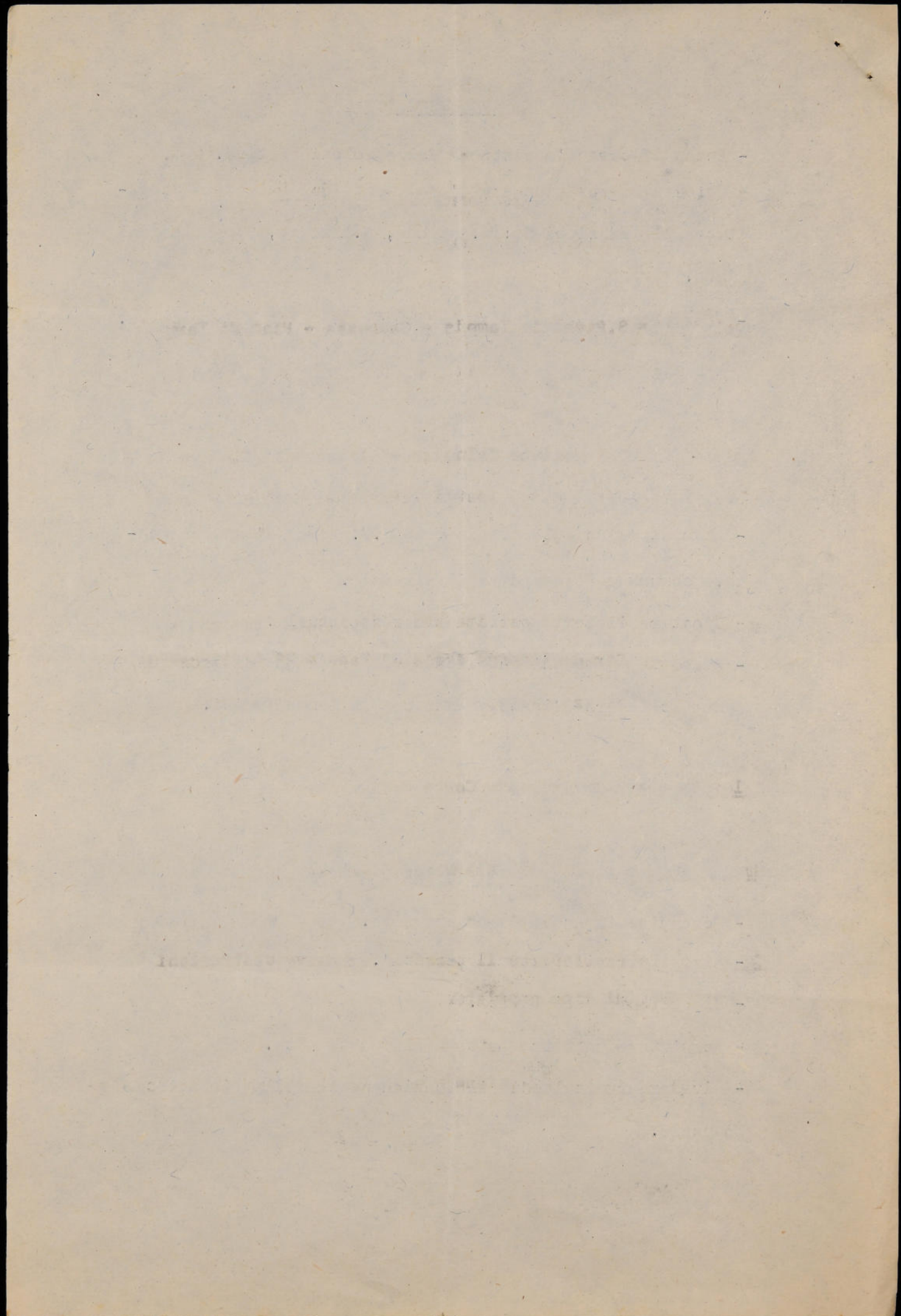
- Intensificare l'assistenza delle Colonie Estive.
- Cercare di far giungere l'assistenza del Patronato Scolastico alle frazioni di: S. Antonio, S. Lazzaro, S. Martino del Piano.
- Istituire gli ambulatori medici di Calmazzo e Torricella.

### IGIENE

- Acquistare un automezzo per la N.U. e per l'innaffiamento, o comunque rimodernare il servizio.
- Spostare il Foro Boario dalla zona attuale.
- Progettare i bagni pubblici per la frazione di Isola di Fano e chiederne finanziamento con la Legge Tupini.

### SPORT e CULTURA

- Costruire il nuovo Campo Sportivo.
- Ricostruire il Teatro "Petrucci".
- Riaprire i Musei Civici.
- Acquistare un altro lotto della Corte Alta.
- Rivedere radicalmente il funzionamento della Biblioteca Comunale.





## LAVORI PUBBLICI

Acquedotti = S. Anna - Sasso - Cittadella di Torricella -  
Sistemazione Ponte degli Alberi - Progetto  
Calmazzo per finanziamento Legge Tupini.

Scuole = S. Piero in Tampus - Caspessa - Pian di Taru  
go - Caldarelle.

Cimiteri = Costruzione Calmazzo - Riparazione S. Gervasio -  
Costruzione loculi S. Piero - Calmazzo - Isola  
di Fano.

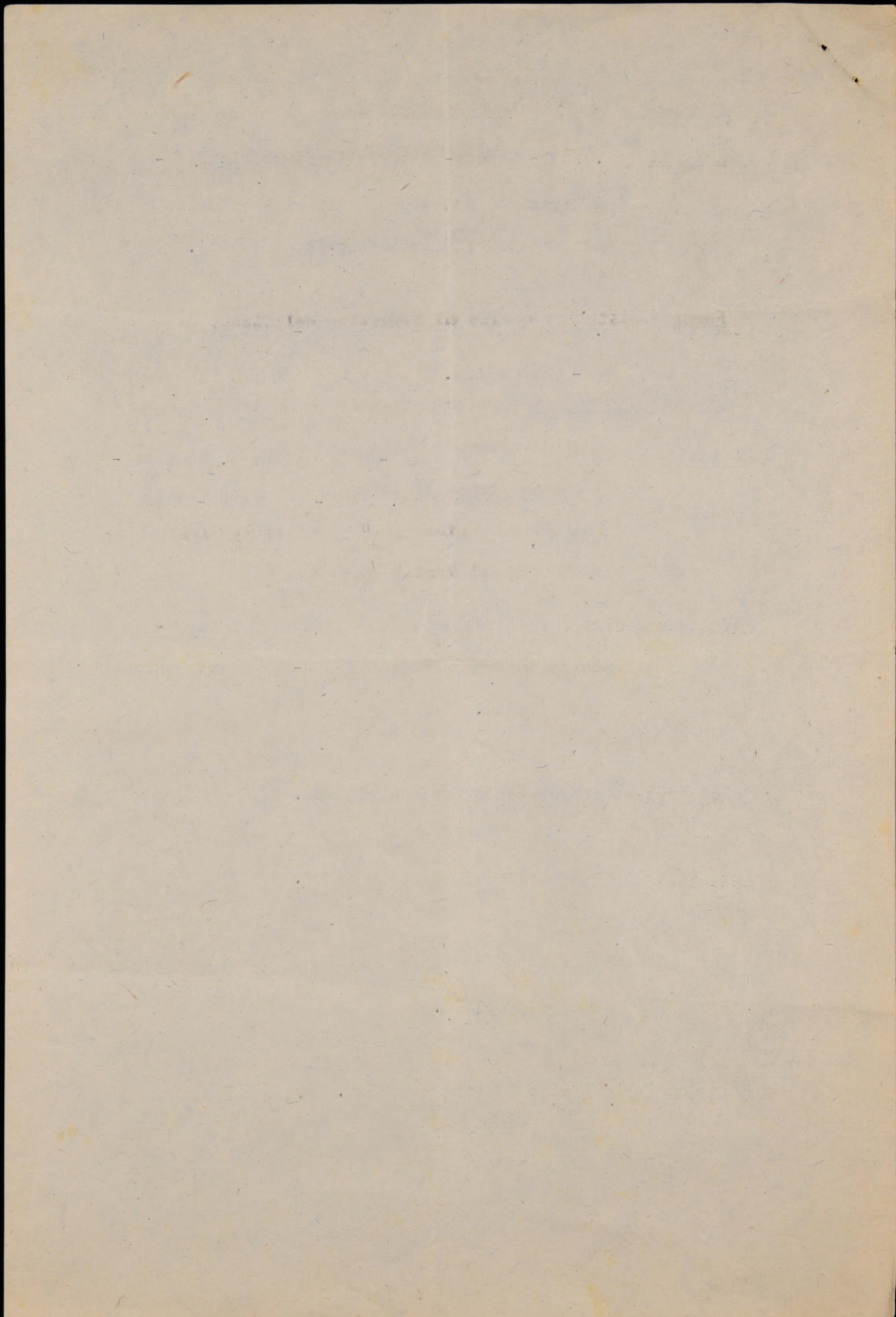
Asfaltature = Progetto asfaltatura e fognatura Calmazzo -  
Strade interne Isola di Fano - 2° trattamento  
Piazza Dante.

Selciature = Completamento Corso Garibaldi.

Muri sostegno = 2° lotto Via Nazario Sauro.

Casa = Predisporre il terreno per nuove costruzioni  
di tipo popolare.

Sala Consiglio = Sistemazione e mobili.





Giardini e Viali = Completamento vasca Giardino Piazza Dan-  
te - Rimboschimento Cittadella.

Gabinetti Pubblici = Cittadella - S. Antonio - S. Lazzaro.

Forni = Sistemare quello di S. Martino del Piano.

Impianti elettrici = Eseguire S. Maria - Calmazzo - S. Mar-  
tino del Piano - Ghilardino - S. Piero.

Sistemare impianti interni.

Progettare e finanziare Torricella, S. Venanzio,  
S. Martino dei Muri e Montalto.

