

LA COMMISSIONE INTERNA È UNA COSA SERIA

AI LAVORATORI DIPENDENTI
DELL'AZIENDA CASSESE

LAVORATORI,

con una procedura piuttosto strana e all'insegna di una unità quanto mai equivoca è stata proposta a voi la elezione della Commissione Interna di fabbrica.

LA COMMISSIONE INTERNA E' UNA COSA SERIA: è l'organismo che nell'azienda deve tutelare i diritti dei lavoratori e garantire l'applicazione delle leggi e dei contratti.

Non può perciò agire al disopra delle organizzazioni sindacali e tanto meno al di fuori delle norme contrattuali esistenti.

Tutti coloro che agiscono non tenendo conto nè delle realtà sindacali nè delle norme contrattuali hanno una sola prospettiva: danneggiare i lavoratori e favorire il padrone che avrebbe così la possibilità di continuare a fare il proprio comodo attraverso il più pesante sfruttamento e la inosservanza dei contratti di lavoro.

LAVORATORI!

Nella nostra provincia, nella regione, nel Paese si svolgono migliaia di elezioni di C.I. su liste presentate dalle organizzazioni sindacali.

Vi siete chiesti perchè ciò non possa avvenire presso l'azienda Cassese?

Il motivo è uno solo: vi è qualche gruppo che o per scopi particolaristici o peggio per motivi politici vuole creare confusione anche a costo di fare il gioco del datore di lavoro.

Sia chiaro: una Commissione Interna così eletta è destinata ad entrare nell'orbita padronale.

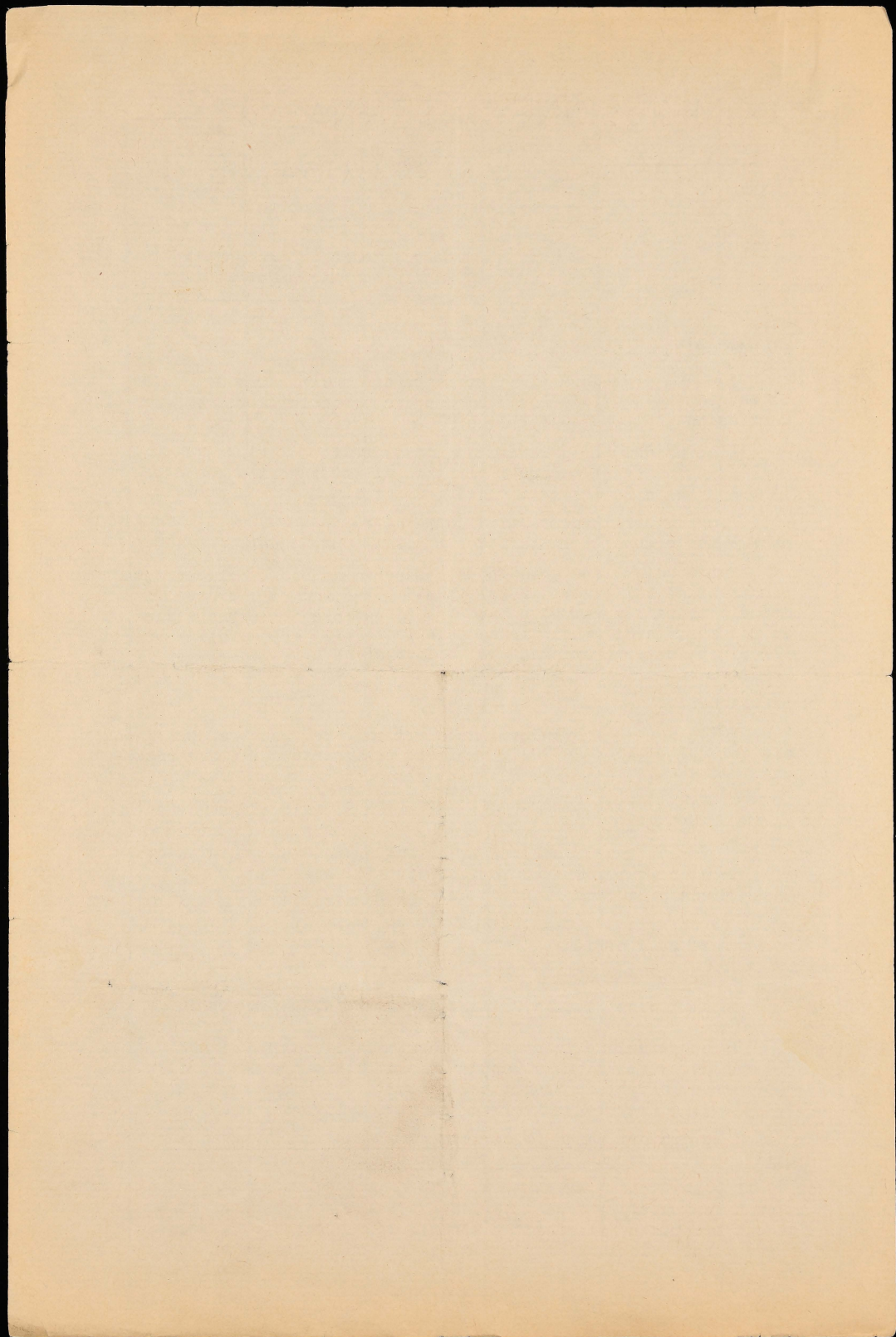
LAVORATORI!

La CISL dice SI alla Commissione Interna, ma che sia veramente tale.

Una commissione Interna cioè composta di uomini di cui sia chiara l'organizzazione di appartenenza, siano precise le idee che intendono portare avanti nell'azienda e le posizioni che ritengono di sostenere a favore della classe lavoratrice.

I lavoratori hanno il diritto di conoscere coloro ai quali affidano il loro mandato di rappresentanza.

La lista che è stata presentata è un insieme di nomi, senza alcuna fisionomia e senza idee. Una lista anonima che ha trovato il compiacente e interessato appoggio della CGIL, organizzazione che a parole dichiara di volere l'unità sindacale, ma che fa di



di tutto per renderla impossibile.

La CGIL è bene che sappia che non si fa' l'unità sindacale con le liste unitarie.

Il rispetto del sistema democratico, la completa autonomia, l'accettazione dell'incompatibilità tra cariche sindacali e ogni tipo di carica politica o amministrativa, la eliminazione delle correnti politiche e di partito e una chiara impostazione della politica sindacale, sono i principi sui quali può fondarsi la vera e sostanziale unità dei lavoratori.

Tutto il resto è "polverone" e demagogia.

LAVORATORI!

La CISL non partecipa alle elezioni della Commissione Interna presso l'azienda Cassese perchè non intende ingannare i lavoratori e non intende fare il gioco del padrone.

La CISL lascia alla CGIL il sapore di una sciocca vittoria ma nello stesso tempo la grave responsabilità della sconfitta dei lavoratori.

LAVORATORI!

Una sola prospettiva seria può aprire a voi la possibilità di condizionare il datore di lavoro: il rafforzamento della CISL attraverso la costituzione di una forte sezione aziendale sindacale.

La CISL si impegna ad agire ed operare per riportare nell'interno dell'azienda, con il vostro appoggio e la vostra adesione, il rispetto di tutte le norme contrattuali sinora calpestate impunemente dal datore di lavoro.

Rafforzate la CISL che anche in questa occasione dimostra la propria serietà e volontà di fare realmente i vostri interessi.

Pesaro, lì 20/2/1970

~~EMM M.M. di Orga~~

LA SEGRETERIA F.I.L.C.A.

